

地域連携NEWS

地方独立行政法人
東京都健康長寿医療センター
 TOKYO METROPOLITAN GERIATRIC HOSPITAL AND INSTITUTE OF GERONTOLOGY

地方独立行政法人
 東京都健康長寿医療センター
 地域連携部医療連携室

Vol.48 2014.2 発行

〒173-0015
 東京都板橋区栄町35番2号
 TEL03(3964)1141(代表)
 FAX03(3964)1982(代表)

NSTの活動紹介

NST委員会委員長 内科総括部長 荒木 厚

高齢者の急性期病院では20～30%の患者さんが低栄養であると言われています。そこで当センターでも、栄養サポートチーム（NST）を立ち上げ、低栄養の入院患者さんの栄養管理を行っています。NSTのメンバーは、医師（内科、外科、リハビリ科、耳鼻咽喉科、精神科）、歯科医師、看護師、薬剤師、管理栄養士、言語聴覚士（ST）、臨床検査技師の各専門のスタッフで、週1回のラウンドとカンファレンスを行って、『チーム医療』で、低栄養の患者さんに最も適切な栄養必要量や栄養補給の方法を支援しています。とくに、当センターのNSTでは「口から食べる」ことや「摂食意欲を上げる」ことを大切にしています。

NSTの対象で多いのは、摂食障害や嚥下障害の患者さんです。腸が正常に動いている場合には口から食べることを優先して、経口摂取を進めますが、経管栄養や高カロリー輸液などの方法を用いて栄養状態を改善することに主眼を置くこともあります。経口摂取の場合には、管理栄養士が嗜好を重視し、食事をコンパクト化して、短時間で容易に摂取できるような工夫をします。嚥下障害の患者さんに関しても、耳鼻科医師やSTの協力のもとに嚥下評価を行って、種々の段階の嚥下食を提供いたします。糖尿病、腎疾患、肝疾患などを持つ患者さんの栄養管理のみならず、消化器外科や心臓外科の術前、術後の栄養管理にもNSTが関わっています。NSTにより、平均年齢82歳の患者さんでも約65%が何らかの栄養評価における改善を認めています。

栄養治療と疾患の治療は高齢者医療の車の両輪です。低栄養が合併した患者さんをご紹介していただいた際にはNSTが関わって治療を円滑に運ぶお手伝いをいたします。今後はNSTが関わった患者さんが退院後、他の病院や施設への転院、ご自宅に戻られた場合でも、適切な食事を摂ることで、健やかに過ごしていただけるよう、NST版地域連携にも力をそそいでいきたいと考えております。

NST回診では、主治医や看護師から説明を受けます



ベッドサイドで、患者様を診察、栄養状態の評価を行います



予約専用電話	検査予約	医療連携室
(外来予約専用) 03 (3964) 4890 (対応時間) 月～金 9:00～17:00 当センターは紹介予約制です。ご紹介の際は、紹介状とご予約をお願いいたします。	(代表電話番号) 03 (3964) 1141 (対応時間) 月～金 9:00～17:00 ◎CT、MRI、骨密度 (内線2187) ◎RI (SPECT・PET検査) (内線2154) 検査科にてスムーズな予約対応を行っています。	連携室直通電話を開設いたしました。 03 (3579) 6963 (対応時間) 月～金 9:00～17:00 医療連携についての問い合わせ 03 (3964) 1141 (代表電話番号) (医療連携室内線: 1139、1140、1141、1142) FAX 03(3964)1392 (医療連携室直通) ホームページ: http://www.tmgig.jp/ (過去の地域連携 NEWS、講演会のご案内、医療連携室のご案内はホームページでご覧いただけます。)

PET - CTのご案内



放射線診断科
伊藤 公輝

当センターでは1990年よりPET施設を開設し、主に老化と老年学の研究と診療にPETを活用してきました。2013年6月に新施設の開設に伴い、センター内に最新のPET/CT装置(写真1)を備えた検査室、PET薬剤製造のための合成装置やサイクロトロン(写真2)を設け、保険診療に対応しております。最も広く使用されているFDGという薬剤は悪性腫瘍の病期診断(写真3)や心臓サルコイドーシス(写真4)、虚血性心疾患、てんかん(写真5)などの診療に活用されています(表1)。FDG PET/CT検査は検査前に絶食が必要などいくつかの注意点がありますが(表2)、検査自体は低侵襲のため高齢者や様々な合併症を抱える患者様にも安全に検査が受けられます。最新のPET/CTにより一層近隣の先生方の診療や地域の皆様の健康にお役に立てればと思います。当センターでは毎週**月曜日と金曜日**に保険診療のPET/CT検査を行っております。PET/CT検査を希望される方は直接お電話でご連絡いただければ、速やかに対応させていただきます。

放射線検査予約 03-3964-1141<代表> RI (SPECT・PET検査) 内線2154

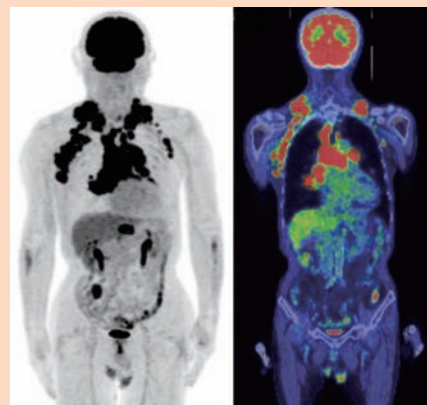
最新のPET/CT装置(写真1)



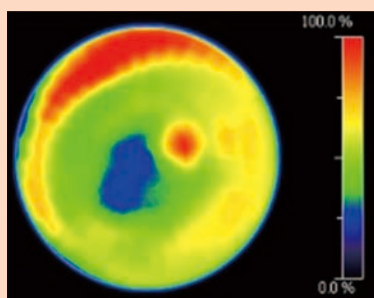
サイクロトロン(写真2)



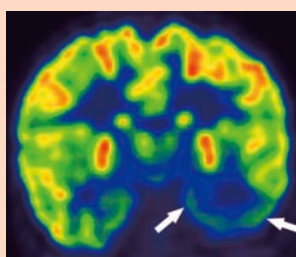
悪性腫瘍の病期診断(写真3)



心臓サルコイドーシス(写真4)



てんかん(写真5)



(表1)

てんかん	難治性部分てんかんで 外科切除が必要 とされる方。
心疾患	虚血性心疾患による心不全患者における心筋組織バイオアピリティ診断(他の検査で判断がつかない場合に限る)、又は心臓サルコイドーシスにおける炎症部位の診断が必要とされる方。
悪性腫瘍(早期胃癌を除き、悪性リンパ腫を含む)	他の検査、画像診断により病期診断、転移・再発の診断が確定できない方。

(表2)

FDG PET/CT 検査の注意点

- 検査前は6時間の絶食が必要です。(食事制限が守れない場合は検査を中止することがあります)
- 糖分も含まれている飴・ガム・ジュース等も摂取しないでください。
- 糖分を含まない水やお茶のみ摂取できます。
- 検査前日より過度の運動は控えて下さい。
- キャンセルや予約の変更が生じた場合は前日までにご連絡ください。



地方独立行政法人

東京都健康長寿医療センター

TOKYO METROPOLITAN GERIATRIC HOSPITAL AND INSTITUTE OF GERONTOLOGY

アクセス

- 東武東上線「大山」駅下車、南口・北口より徒歩4分
- 都営地下鉄三田線「板橋区役所前」駅下車A2出口より徒歩11分

また、お車で越しの方に駐車場(駐車料無料)も御用意しております。駐車台数に限りがあることを、あらかじめご承知おきください。

