

地域連携NEWS



地方独立行政法人

東京都健康長寿医療センター

TOKYO METROPOLITAN GERIATRIC HOSPITAL AND INSTITUTE OF GERONTOLOGY

医療サービス推進課医療連携室
Vol.63 2016年7月発行

〒173-0015

東京都板橋区栄町35番2号

TEL03(3964)1141(代表)

FAX03(3964)1982(代表)

地域医療連携システム「C@RNA Connect」のご紹介

【地域医療連携システムについて】

地域の先生方が各種画像診断や診療予約をインターネットで24時間いつでも予約できるシステムです。

セキュリティー体制については、富士フィルムメディカル(株)のデータセンターの管理の基に、暗号化通信、ユーザーID、パスワードにより個人情報保護されています。

ご利用登録

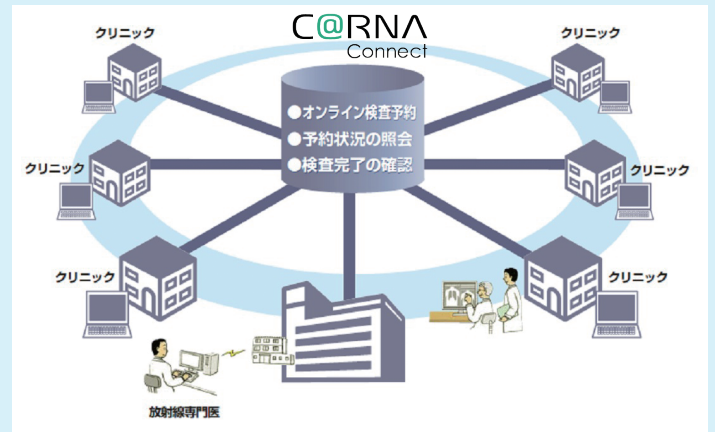
C@RNA Connectをご利用いただくに当たって、ご利用登録をお願いします。ご登録申請を頂きましたら、富士フィルムメディカルデータセンターに登録いたします。登録完了時にお知らせをお送りします。通常、ご登録申請書が届いてから3日程度で登録され、お知らせが発送されます。お知らせに記載してあるユーザーIDとパスワードで予約システムにログインすることが出来ます。

新規登録申し込み用紙のダウンロード

PDF形式とExcel形式の申込書を当センターホームページ上にご用意いたしました。ダウンロードしていただき、必要事項をご入力の上、東京都健康長寿医療センター医療連携室にお送りください。

【ご利用のメリット】

- 検査内容の選択、患者情報などの入力だけで予約が取れます。
- 電話で待たされることもありません。
- 平日17時以降も、土日・祝日も予約できます。
- 予約中に入力した情報で診療情報提供書も作成できます。
- 一度予約を取ると、次回以降はその時の情報を呼び出せます。
- 予約票や同意書もプリント出来ます。
- 費用は掛かりません。



【主なサービス】(2016.6.1現在)

1. 放射線検査
 - (1) CT検査(320列1台、64列1台)
 - (2) MRI検査(3.0T 1台、1.5テスラ1台)
 - (3) アイソトープ検査(SPECT 2台)
 - (4) 骨密度測定(DXA1台)
2. 生理検査
 - (1) 超音波検査
 - (2) ホルター型心電図
 - (3) 24時間自由行動下血圧測定
3. 各科診療予約
 - (1) 脳神経外科
 - (2) 心臓外科
 - (3) 外科外来・便潜血外来
 - (4) 内視鏡科
 - (5) 栄養指導外来



～医療連携室直通電話のご案内～

医療連携室直通：03-3579-6963(平日9:00～17:00)
代表電話：03-3964-1141 内線1139～1142でも承ります。

医療連携室では直通電話番号をご用意しております。迅速な対応に努めておりますので是非ご利用下さい。

| 予約専用電話 | 検査予約 | 医療連携室 |
|---|---|--|
| (外来予約専用) 03(3964)4890 (対応時間) 月～金 9:00～17:00 当センターは紹介予約制です。ご紹介の際は、紹介状とご予約をお願いいたします。 | (代表電話番号) 03(3964)1141 (対応時間) 月～金 9:00～17:00 ◎CT、MRI、骨密度 (内線2171) ◎RI(SPECT、PET検査) (内線2154) 検査科にてスムーズな予約対応を行っております。 | 医療連携についての問い合わせ (代表電話番号) 03(3964)1141 (内線：1139～1142) FAX:03(3964)1392 ホームページ： http://www.tmg Hig.jp/ (過去の地域連携NEWS、講演会のご案内、医療連携室のご案内はホームページでご覧いただけます。) |

●東武東上線「大山」駅下車
南口・北口より徒歩4分

●都営地下鉄三田線
「板橋区役所前」駅下車
A3出口より徒歩11分
お車で越しの方に駐車場(駐車料無料)も御用意しております。駐車台数に限りがあることを、予めご承知おきください。



内視鏡科のご紹介



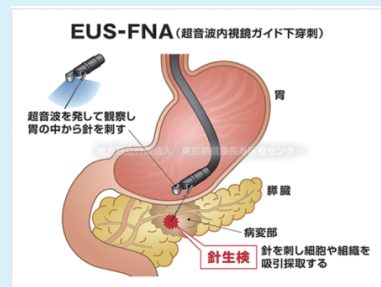
内視鏡科部長
西村 誠

内視鏡科は西村部長・松川医員の2名に加え、元がん研有明病院肝胆膵内科の倉岡医師および消化器内科（上垣・佐々木・潮・松岡・剛崎・藤井・武村）と協力して内視鏡業務を行っております。上部・下部内視鏡においては「苦しくない内視鏡」をモットーに、希望者には出来るだけ鎮静薬・鎮痛薬を使用して外来や日帰り入院で検査を行い、「昔と全然違って楽だった」と好評をいただいています。とくに大腸内視鏡では癒着・挿入困難症例についても①鎮静/鎮痛剤の併用、②CO2ガスの利用、③受動湾曲型細径内視鏡の使用、でほぼ100%の挿入率ですので腹部手術の既往がある患者さんも積極的にご紹介いただければ幸いです。

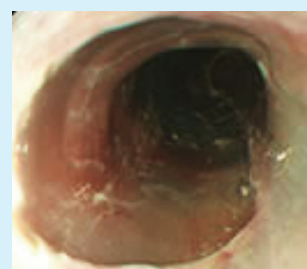
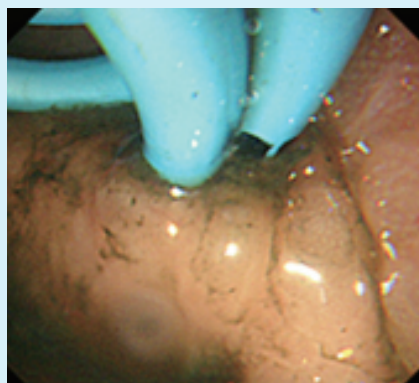
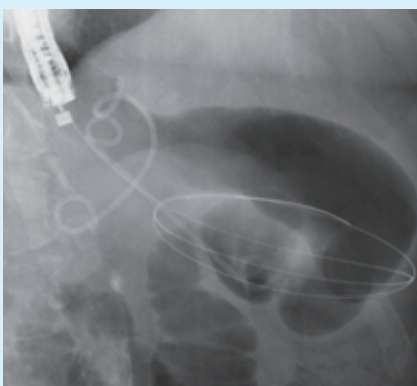
当科の大きな特色としましては、米国や大学病院での豊富な経験を生かして早期消化管がんの治療内視鏡や胆膵疾患の治療、超音波内視鏡の活用による縦隔や胆膵疾患に対するドレナージなど、治療内視鏡を専門としていることです。

早期がんの内視鏡的粘膜下層剥離術（ESD）では新病院開院後からでも300件を超え、約4～6日の入院期間で根治治療が可能となっています。総胆管結石や閉塞性黄疸に対するERCPは年間200件以上のペースで年々増加しており、緊急症例にはいつでも対応させて頂いております。脾腫瘍に対する精査では超音波内視鏡下穿刺術（EUS-FNA）では都内でベスト10に入る件数で、さらに専門性の高い仮性膵嚢胞に対するEUS下ドレナージでは100%の成功率となっています。

高齢化社会の到来のために、増加している高齢者の消化器がんの診断と治療には更なる低侵襲性が求められています。高齢者のみならず若い患者さんにつきましても、なるべく楽に検査を受けて頂き、地域の皆様の消化器病の早期発見・早期治療につながれば幸いです。今後とも宜しくお願いいたします。



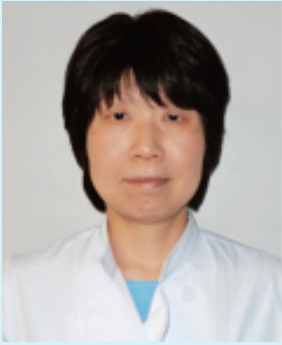
超音波内視鏡下穿刺術（EUS-FNA）



超音波内視鏡（EUS）を用いた仮性膵嚢胞に対する内視鏡的ドレナージ術（EUS-guided cystogastrostomy）

早期食道がんのESDによる根治切除

消化器内科のご紹介



消化器内科部長
上垣 佐登子

健康診断の時期が始まりました。当科での、2次検査のご紹介をしたいと思います。
胃がん検診、大腸がん検診で2次検査のために受診された場合、当科では内視鏡による検査をお勧めしています。

上部内視鏡検査は、飲み込む際の違和感が苦痛とおっしゃる方も多く、当院でも鎮静剤を使用して検査を行っております。昨年6月からは75歳以下の方の外来処置室使用での鎮静剤使用での内視鏡検査が行えるようになっております。ご高齢の方の鎮静剤使用での検査の場合も、日帰り入院で対応させて頂き、安全に行えるように心がけております。一方、これまで通りの検査をご希望の方でも以前と同じように行っておりますので、受診の際にご相談ください。

大腸内視鏡検査の場合、前日までの前処置や鎮静鎮痛剤使用の有無によって、選択がいくつか可能です。外来検査は、前日までの前処置を自宅で行い、当日病院で2L程度の下剤の内服と大腸内視鏡検査を外来で行います。もし検査時の鎮静剤鎮痛剤使用をご希望の際は、現在は入院での対応をさせて頂いており、日帰りや1泊の検査入院の枠を組んでおります。一方で自宅での前処置も含めて病院での対応をご希望される場合は、前日から入院して頂き、入院してから検査食や下剤を開始しております。2泊3日の検査入院の枠で対応させて頂くことで、検査のための負担を少しでも軽減できたらと考えております。

治療に関しましては、内視鏡下粘膜下層剥離術を中心とした内視鏡治療、外科と連携した外科的治療、また化学療法なども行っておりますので、ご相談ください。

肝機能検査での2次検査となった場合は、採血や超音波検査を基本に、必要に応じてCT/MRIや超音波内視鏡検査などを行って評価しております。

肝疾患では、肝炎、肝硬変の治療、またラジオ波焼灼療法や血管造影下での肝がん治療も行っております。胆膵疾患では、超音波内視鏡検査での評価及び穿刺術による診断を行い、治療につなげております。

何かありましたら、いつでもご相談ください。

がん相談支援センター窓口開設のご紹介

平成28年4月1日よりがん相談支援センターを開設しました。

がん相談支援センターは、患者さんやご家族のほか、地域の方々はどうなっても無料でご利用いただけます。がんに関する治療や療養生活全般、地域の医療機関などについて、看護師・ソーシャルワーカーが対応いたします。ご不安を抱えた患者さん・ご家族がいらっしゃいましたらご案内ください。



受付時間 : 平日9時～17時
方法 : 電話もしくは面談
連絡先 : 03-3964-5946(直通)
窓口 : 1階⑧入退院支援室内

先生の話が理解
できなかった

緩和ケアについて
知りたい

医療費が
払えるか心配

病気がことが
不安でたまらない

福祉や介護に
ついて知りたい

※面談による相談は、
事前にお電話にてお申し込みをお願いいたします。

連携医療機関のご紹介 堀井医院



理事長 堀井 有尚 先生
副院長 堀井 尚子 先生

幼少時代から住み慣れたこの双葉町で、平成15年12月に内科医院を開業致しました。家内尚子が「呼吸器」、「アレルギー」が専門ということもあり、小児診療を含めてほとんどの外来診察を担当しております。

私自身は、消化器系検査（上部消化管内視鏡・腹部エコー）に加えて、往診・訪問診療に努めております。

他地域同様に、この双葉町周辺も急速に高齢化が進んでおりますが、運よく8月には隣に「院外薬局」も開院していただけるため二人三脚で、また健康長寿医療センター病院との連携を軸に、「在宅医療」を含めて地域医療に貢献していければと考えておりますので、今後とも何卒よろしくお願ひ申し上げます。

堀井医院

〒173-0011 東京都板橋区双葉町40-13
TEL：03-3961-2610 FAX：03-3961-2628

診療科：内科・小児科・外科・呼吸器科・アレルギー科・リハビリ科

休診日：水曜日・祝祭日

診療時間：月火木金 9時～13時（受付12時30分まで）

土 16時～19時（受付18時45分まで）

日 9時～13時

（※平日、お忙しい方の為に当医院では日曜日でも診療致します。ただし臨時休診がありますので、事前に問い合わせ下さい。）

【アクセス】東武東上線 中板橋駅下車徒歩10分



特別講演会・医療連携懇親会のご報告

平成28年6月20日、当センターにおいて内視鏡科西村部長・放射線診断科海野技師長による特別講演会、及び医療連携懇親会を開催しました。ご多忙の中、合計60名の連携医療機関関係者の方々にご参加いただきました。心よりの御礼を申し上げます。

＜特別講演会内容＞

「早期消化管がんに対するESDと仮性膵嚢胞に対するEUSガイド下嚢胞ドレナージ術」

講師：西村 誠（内視鏡科・部長）

「当センターの検査装置を共同利用しませんか？」

講師：海野 泰（放射線診療科・技師長）



特別講演会の様子



懇親会の様子

豊島病院・東京都健康長寿医療センター合同公開CPCのご案内

平成28年度第1回豊島病院・東京都健康長寿医療センター合同公開CPCを下記のとおり開催いたします。皆様の参加を心よりお待ちしております。

開催日時：2016年7月14日（木）19時30分～

担当科：心臓外科

主 題：「骨髄移植後の真菌血症から感染性心内膜炎を来し、緊急僧帽弁人工弁置換術を行ったが救命しえなかった症例」

開催場所：東京都健康長寿医療センター3階第3会議室A・B



前回 公開CPCの様子

アクセス

- 東武東上線「大山」駅下車 南口・北口より徒歩4分
- 都営地下鉄三田線「板橋区役所前」駅下車 A3出口より徒歩11分
- ※お車でお越しの方に駐車場（駐車料無料）も御用意しております。
- ※駐車台数に限りがあることを、予めご承知おきください。

- * 本公開CPCは日医生涯教育制度（1.5単位）の対象予定です。
- * 事前申込不要、参加費無料です。