

PCR・抗原検査の取り組み

連携検査外来

地域連携課 課長 吉澤聖子

2020年の春は、全国でPCR検査体制の整備が進まず感染が拡大する中、速やかな検査体制の整備が課題だった。板橋区内でも、検査が必要な患者さんが4日も5日も検査を受けられない状況に陥っていた。

センターでは、新型コロナウイルスの流行に対する地域医療機関からのPCR検査の需要に応えるため、検査外来を立ち上

げることとなった。健康増進センター区画を転用し、室内に設置されていた運動器具を移動し、臨床工学科の協力を得て陰圧 TENT を備え鼻咽頭検体の採取が可能な検査ブースを二つ設置した。

連携検査外来開設にあたっては、医療サービス推進課のマンパワーが足りないため、医療情報戦略課、総務課が主体となり、外来開設準備を行った。



地方独立行政法人 東京都健康長寿医療センター
Tokyo Metropolitan Institute of Health and Services of Knowledge

連携医療機関の先生方へ
連携検査外来のご案内

概要
概要のご説明
本センターは、東京都健康長寿医療センターと連携医療機関の両者が対応した患者さんの検査を実施します。月・木・金曜日に3回限りの予約受付を行っています。完全予約制です。必ず事前に検査予約をお取りください。お申し込みの際は、検査予約のご確認ください。

予約
予約の取得方法
完全予約制となっております。ご予約がない場合は検査を受けることができません。ご予約は、連携医療機関の医師から予約していただきます。平日9時～17時（日曜・祭日は休診）です。連携医療機関の医師から予約していただきます。お申し込みは、連携医療機関の医師から予約していただきます。お申し込みは、連携医療機関の医師から予約していただきます。

結果
結果のご報告
検査の結果は、検査当日午後5時以降に連携医療機関の医師からご連絡いたします。検査結果（土曜日も含む）は、連携医療機関の医師からご連絡いたします。

TEL 03-3964-1141 (内線)
FAX 03-3964-1392 (受付専用)

3-②. 受付対応

4 受け取った書類を✓し、封筒に入れる
戻す際は検査済に入れる

2 書類一式をトレーに入れてもらう

5 トレーに保険証など書類一式を準備

★ 手指消毒用アルコール【何かを触る前・触った後は消毒】

1. 患者さんに靴を脱いで入ってもらい、手指消毒を促す
2. 書類一式をトレーに入れてもらってから、看護師に引き継いでブース（赤エリア）に案内してもらう
3. 保険証のコピーを取る（保険証は必ずトレーに戻す）
4. 保険証以外の書類を封筒に入れ、✓を記載する
5. トレーに保険証、支払いのご案内書類などを準備する
6. 検査終了後、看護師の説明が終わったら、手指消毒を促し、書類一式をお渡し、後日支払いを説明したら帰宅を促す
7. トレー・コピー機をルビスタ消毒してから、手指消毒する

ゴミは必ず、ゴミ袋に



開設後は、時村副院長、荒木副院長が中心となり、歯科医師も含む全診療科の医師協力のもと、ローテーションを実施、看護師、事務職員も一丸となり円滑な検査の実施に積極的に取り組んだ。実施にあたっては、患者さん、その家族、職員含め、安全に検査を実施するため、何度もマニュアルを作り直し、また、イレギュラーのケースにもできる限り対応できるよう柔軟な対応を心掛けた。

2020年4月17日から、開始した予約

枠(1日4枠)は、連日、あっという間に埋まる状況が続いたため、地域からのニーズに答え、4月30日には6枠、その後の感染拡大に伴い、8月には、1日10枠まで拡大し受入れを広げていった。

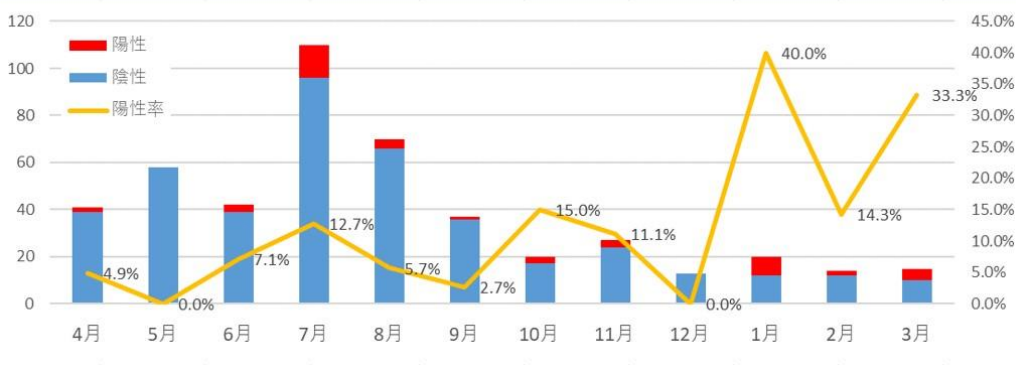
連携検査外来稼働状況、地区別依頼件数は下記の資料のとおりである。

連携検査外来設置以降、累計450件以上の紹介を受け入れてきたが、民間のPCR検査が普及していることも踏ま

え、2021年2月からは予約0件となる日も多く、連携検査外来は、発熱外来(救急外来にて検査施行)に統合しその役割を終えた。

その後は、並行して行っていた入院前の患者さんが安心して入院できるよう、入院前PCR検査を引き続き実施してきたが、こちらも2023年10月をもって終了した。

連携検査外来稼働状況



地域別

地域	総件数	割合
板橋区	396	84.8%
豊島区	39	8.4%
練馬区	12	2.6%
北区	16	3.4%
その他	4	0.8%

