

急性大動脈解離…50%が… 心臓発作に次ぐ突然死の原因！

大動脈は体の中で最も太い動脈で、心臓から全身に血液を運ぶ管です。心臓から上向きに出て、頭や腕へ血液を送る中動脈を分枝しながら大きくカーブし、お腹に向かいます。太さは庭用ホースと同じくらいで、上行大動脈、下行大動脈、腹部大動脈の3部分に分かれます。

急性大動脈解離とは？

大動脈の壁は内膜、中膜、外膜の3重の層で出来ていますが、大動脈解離は、突然、内膜に穴が開き壁が縦に裂ける病気です。原因として、高血圧、大動脈壁の脆弱さ、動脈硬化、などが考えられ、各々が影響し合って発症します。

大動脈解離の症状は

今までに経験したことのない激しい胸痛、背部痛が突然に出現し持続します。痛みは胸から背中に移動したりします。

早期診断・治療が不可欠！

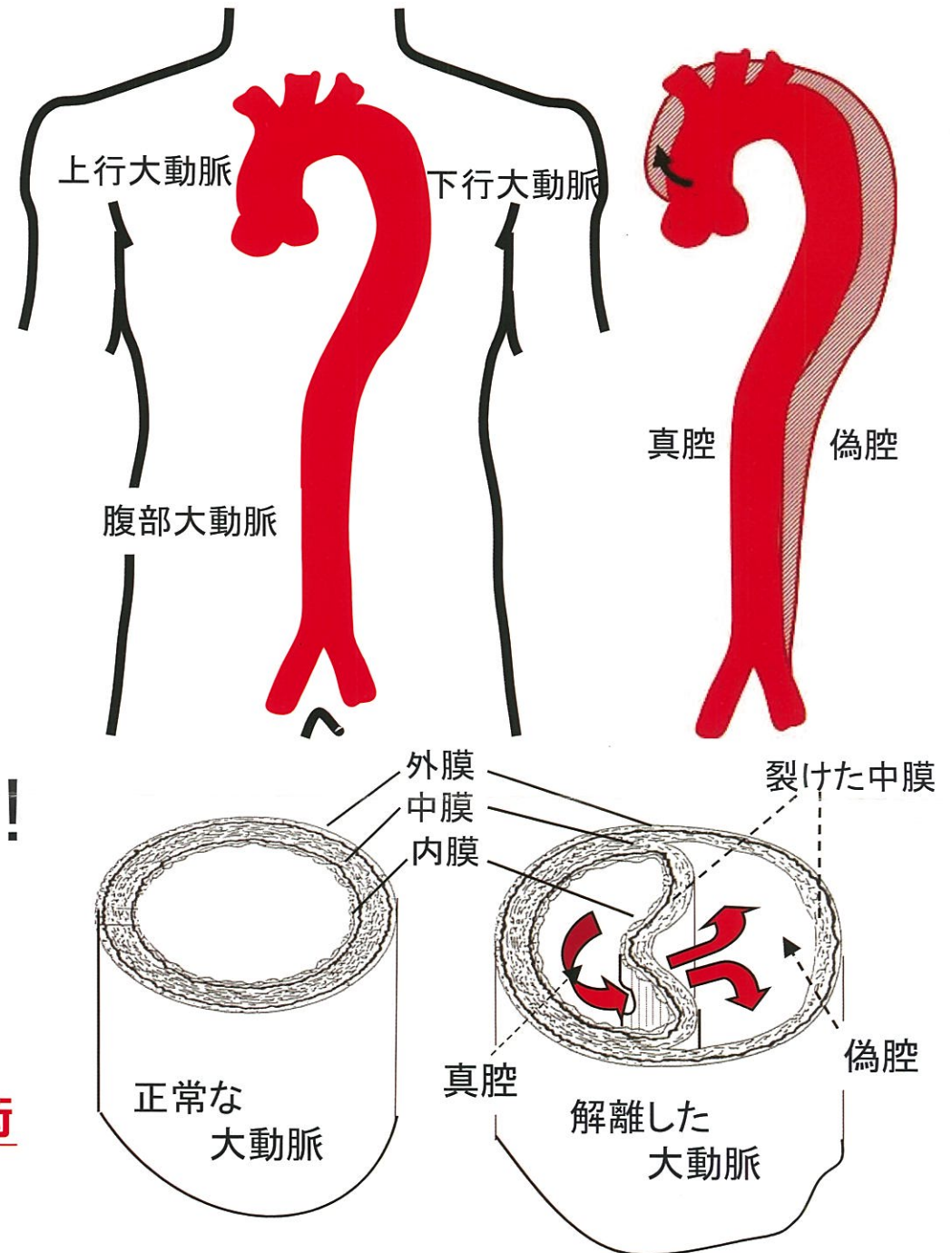
上行大動脈に解離が起こり様子をみていると、

発症48時間以内に50%、

7日以内に70%、

14日以内に80% が死亡

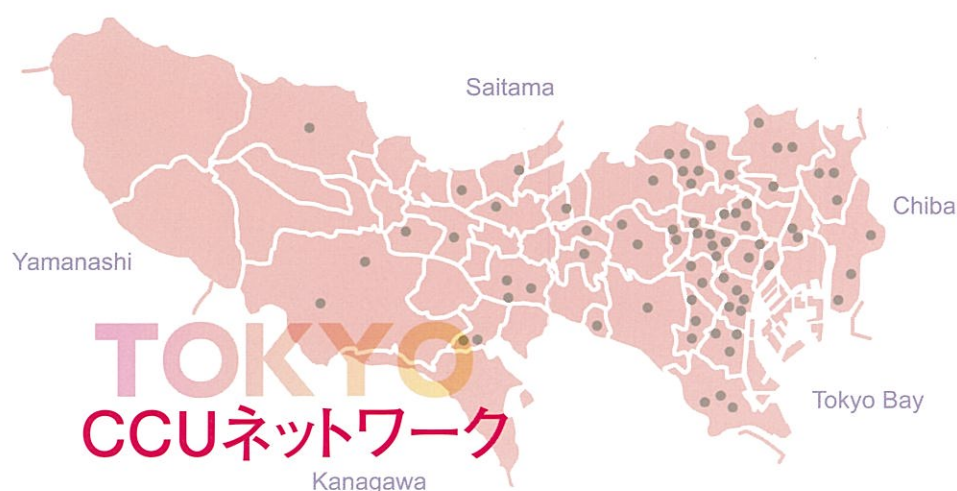
早期診断と、**24時間以内に緊急心血管手術**をできる病院へ**直に搬送**するのが**救命のカギ！**



急性大動脈スーパーネットワーク

東京都では大動脈解離の患者さんに、24時間いつでも緊急手術をできる病院へ効率的に搬送する「急性大動脈スーパーネットワーク」を平成22年11月より開始しました。世界で初めてのシステムであり、非常に注目されています。

急に胸や背中が激しく痛くなったら、直ちに 119番！



東京都では心臓血管系救急医療体制構築のために、東京都福祉保健局、東京消防庁、東京都医師会、および専門治療施設の71病院が集まり、東京都CCUネットワークを運用しています。

東京都CCU連絡協議会

事務局：〒151-0053 東京都渋谷区代々木2-5-4

Tel 03-6300-0317 Fax 03-6300-0318

<http://www.ccunet-tokyo.jp> E-mail: ccunet@nms.ac.jp