

地域連携 NEWS

東京都老人医療センター
地域医療連携室
〒173-0015
東京都板橋区栄町35番2号
TEL 03(3964)1141(代表)
FAX 03(3964)1392(医事課)

Vol.22 2008.11 発行

連携担当医を設置いたしました

東京都老人医療センター地域医療連携室長（副院長） **桑島 巖**



日頃から先生方には大変お世話になっております。

地域の先生方から、緊急で診察を依頼したときに電話対応に費やす時間が長すぎるとのご指摘をいただきました。そこでこの度、連携担当医を専門診療科別に設け、緊急時にはご依頼いただいた地域の先生と連携担当医とが直接にご依頼あるいはご相談いただけるシステムとさせていただきます。何かお気づきの点がございましたら桑島までご意見賜りたいと存じます。何卒よろしく願いいたします。

<患者様ご紹介の流れ>

NEW

連携担当医一覧は最終ページをご覧ください

緊急受診・緊急入院のご相談

代表電話から各診療科の連携担当医へご相談ください（夜間・休日を除く）。連携担当医が電話に出られない場合及び診療科が明確でない場合は救急外来でお受けいたします。

<電話>03-3964-1141（代表）

通常の外来受診

外来予約専用電話で予約をお取りいただくとともに、患者様にご紹介状をお渡しく下さい。

予約専用電話（直通）

03-3964-4890 受付時間（平日：9時～17時、土曜日：9～12時）

入院のご相談（緊急を除く）

地域医療連携室へご相談ください。電話でのご連絡とともに、診療情報提供書を送付いただくと助かります。 <電話>03-3964-1141（代表） 内線2119

<送付先（FAX）>03-3964-1392



急性期高齢者専門病院 東京都老人医療センター

アクセス

東武東上線「大山」駅下車、南口・北口より徒歩5分
都営地下鉄三田線「板橋区役所前」駅下車、
A2出口より徒歩10分（徒歩80m/分）

また、お車でお越しの方に駐車場（駐車無料）もご用意しておりますが、駐車台数に限りがあるため、あらかじめご承知おきください。



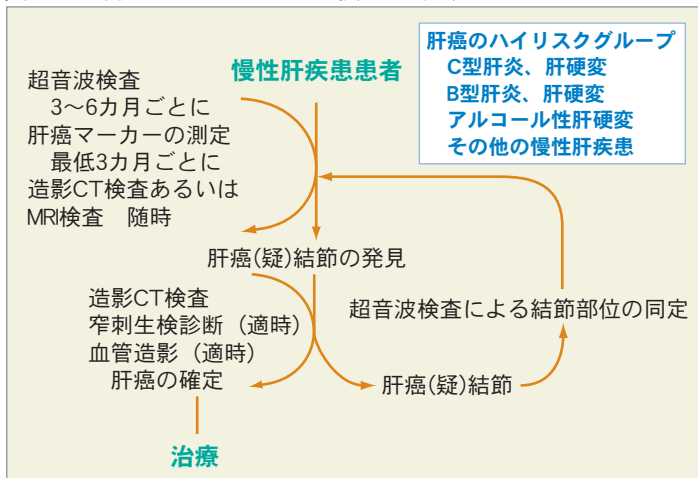
消化器科のご紹介

消化器科医長 佐々木 美奈

＜日本肝臓学会認定肝臓専門医＞

肝障害の原因としてはいろいろ知られていますが、ウィルス性とアルコール性が多数を占めています。最近とくに注目されているのは、これまで可逆性の良性疾患と考えられてきた脂肪肝のうち、アルコールを摂取しないのに、肝炎（非アルコール性脂肪性肝炎；NASH）から肝硬変ひいては肝臓癌を発症するものもあるということです。肥満、高血圧、高脂血症、糖尿病などの生活習慣病があると飛躍的に発症リスクが高くなります。早期診断、早期治療のためには自覚症状に惑わされず定期的な検査を行っていく必要があります。なお、肝臓癌と診断されれば、当科では適応を吟味し、ラジオ波凝固療法や肝動脈塞栓術などを行っています。肝疾患に関してお困りのことがありましたら、当科外来にぜひご相談ください。

図1 肝臓のスクリーニング検査の手順



～是非ご紹介ください～

- 原因不明の肝障害がある方
 - 肝炎の治療を検討している方
 - 肝臓に腫瘍が発見された方
- など

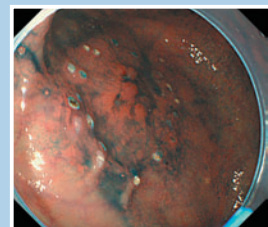
東京都老人医
特色ある診療

外科のご紹介

腹部外科部長 黒岩 厚二郎

外科では、消化器外科、一般外科、血管外科を中心として、胃癌、大腸癌、乳癌などの悪性。特に高齢者の外科治療では、疾患の根治性ととも生活の状態（QOL）を保つことが重要と考

最近、早期胃癌に対する内視鏡治療として、粘膜切除術（EMR）に代わり粘膜下層剥離術（ESD）を導入し、従来困難であったやや広がりを持つ粘膜癌に対しても、開腹手術をせずに治療することが可能となりました。また大腸癌に対する腹腔鏡下大腸切除術、下部直腸癌に対する放射線療法併用による縮小手術など、根治性を保ちながら手術侵襲の軽減を目指しております。今後ともご紹介賜りますようよろしくお願い申し上げます。



病変の確認と
切除範囲マーキング



IT
切除

循環器科のご紹介

内科部長（循環器科） 原田 和昌

～不整脈外来のご紹介～

循環器科では、不整脈の専門外来を非常勤医師による診療で行っていましたが、卒業17年目の井上将至医師を東大病院より常勤医師として迎え、平成20年10月より木曜午後、不整脈の専門外来を開設することとなりました。電気生理学的検査、治療に関する最新の機材を充実させ、高齢者に多い房室ブロック、洞不全症候群に対する電気生理学的検査とペースメーカー治療、その管理をこれまでどおりに行うとともに、心房粗動、上室性頻拍症に対するカテーテルアブレーション（焼灼法）も実施致します。不整脈の患者様がおられましたら、ぜひご紹介ください。

また、平成21年3月以降の心臓血管外科開設時には、高齢者重症心室性不整脈や重症心不全に対する非薬物治療として、ICD（植込み型除細動器）やCRT（心臓再同期療法）の施設認定を申請する予定です。その節は追って詳細をお知らせ致します。



内科医長（循環器科）

いのうえ まさし
井上 将至

平成4年東京大学医学部卒業

専門：不整脈、循環器疾患

資格：日本循環器学会認定循環器専門医

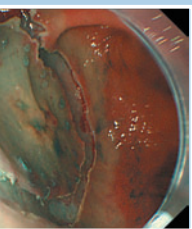
日本内科学会認定内科医

～是非ご紹介ください～

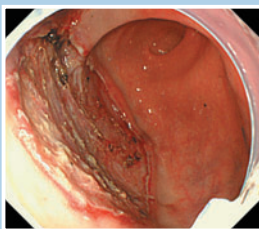
- 房室ブロック
 - 洞不全症候群
 - 心房粗動
 - 上室性頻拍症
 - 心房細動のワルファリン導入
- など

治療センター 外科のご案内

疾患、また高齢者に多い動脈疾患、胆石症、ヘルニアなどの外科的治療を幅広く行っています。え、低侵襲な外科的治療を推進しています。



ナイフにて
余部全周切開



剥離をすすめ、
一括切除完了

～是非ご紹介ください～

〈ESDの適した症例〉

- 内視鏡的に明らかなSM浸潤がない
 - 分化型腺癌
- （潰瘍がある場合は、制限があります）

◆ 連携担当医一覧 ◆

緊急受診・緊急入院のご相談は、下表の各診療科の
連携担当医（又は副連携担当医）が直接対応します。

手
順

東京都老人医療センター

電話 03-3964-1141（代表）



電話交換手に、

「緊急受診（入院）の依頼です。□□科連携担当医につないでください」

とお話してください。

（注）連携担当医（又は副連携担当医）が電話に出られない場合や、専門診療科が明確でない場合は、**救急外来**でお受けいたします。

地域医療連携室長（副院長）

くわしま
桑島

いわお
巖

（循環器科）

平成20年11月現在

診療科	連携担当医			※副連携担当医が対応する場合があります
内分泌科	部長	荒木	厚	あらき あつし
循環器科	部長	原田	和昌	はらだ かずまさ
呼吸器科	部長	高橋	英気	たかはし ひでき
消化器科	医長	上垣	佐登子	うえがき さとこ
神経内科	部長	金丸	和富	かねまる かずとみ
血液科	医長	宮腰	重三郎	みやこし しげさぶろう
腎臓内科	医員	本間	仁	ほんま ひとし
感染症科	医長	増田	義重	ますだ よししげ
膠原病・リウマチ科	医長	杉原	毅彦	すぎはら たかひこ
精神科	医長	古田	光	ふるた こう
外科	部長	黒岩	厚二郎	くろいわ こうじろう
脳神経外科	医長	松岡	浩司	まつおか こうじ
整形外科	部長	時村	文秋	ときむら ふみあき
皮膚科	医員	佐藤	直哉	さとう なおや
泌尿器科	医長	粕谷	豊	かすや ゆたか
婦人科	医長	藤井	恭一	ふじい きょういち
眼科	部長	沼賀	二郎	ぬまが じろう
耳鼻咽喉科	医員	木村	百合香	きむら ゆりか
歯科口腔外科	部長	山口	雅庸	やまぐち まさつね
リハビリテーション科	部長	飛松	治基	とびまつ はるき
放射線治療科	部長	山川	通隆	やまかわ みちたか