

# 地域連携 N E W S

東京都健康長寿医療センター  
地域連携部医療連携室  
〒173-0015  
東京都板橋区栄町35番2号  
TEL 03 (3964) 1141(代 表)  
FAX 03 (3964) 1392(医療連携室)

Vol.25 2010.3 発行



## “一人一人に優しい医療”を地域の先生方と共に

呼吸器内科部長 高橋 英気

皆様には患者様のご紹介、退院後の地域での医療、カンファレンスなどで大変お世話になり心より感謝申し上げます。今回は呼吸器内科の最近の話題を紹介いたします。当科は年間延べ 800-850 人の入院患者と 8000-8500 名の外来患者を 5 人の呼吸器内科専門医と数名の研修医で診療しています。

まず肺癌の話題です。当科に入院する肺癌患者の約 70%は 75 歳以上で、その治療法に関するエビデンスが十分に確立されていない年齢層です。当院では比較的負担の少ない定位照射と分子標的治療をルーチンに実施しています。前者は早期肺癌、後者は EGFR 遺伝子変異陽性などの適応制限はありますが、“高齢者に優しい”治療法です。

次は在宅酸素療法 (HOT) の話題です。数年前から HOT 地域連携パスを試行錯誤で作成しています。約 1 週間の入院で HOT 導入後、地域診療所でパスに基づいてフォローするシステムです。既に約 50 名の患者で実施し、昨年は板橋区医師会の会員の皆様に紹介する機会をいただきました。パス患者が急性増悪した場合は最優先で入院加療する態勢をとっています。

最近各疾患でガイドラインが出来ていますが、高齢患者ではそのまま適応できない場合が多くあります。ガイドラインに沿いながら社会的背景など考慮し、個々の患者でカスタマイズする医療を目指しています。今後より多くの患者様をご紹介いただきますようお願い申し上げます。

### 退院前合同カンファレンス ～患者様やご家族の大きな安心感につながっています～



在宅医療・福祉相談室では、患者様やご家族が安心して在宅療養をおくることができるよう、退院前合同カンファレンスのコーディネイトを行っています。特に、がんターミナルや難病系の疾患を持つ患者様の在宅移行時に多く実施しています。ぜひご協力をお願い申し上げます。

#### 退院前合同カンファレンス【実績】

	合同カンファレンス	(再掲) 共同指導
19年度	44件	21件
20年度	71件	16件
21年度 (2月現在)	76件	20件

※「合同カンファレンス」とは・患者様、ご家族、院内職員、地域支援者が退院前に当院に集まるケースカンファレンス  
※共同指導とは・当院医師 or 看護師と在宅医 or 看護師、地域関係者が共同で行うカンファレンス

#### カンファレンスの内容

- ・患者様やご家族のニーズの確認
- ・入院病状と今後予測される病状の説明
- ・在宅療養において必要なケアの確認
- ・病院や地域関係者の役割分担の明確化



#### 在宅医療・福祉相談室

退院支援専任看護師

こもだ みこしは  
薦田・御子柴 内線 2444



地方独立行政法人  
東京都健康長寿医療センター

アクセス

- 東武東上線「大山」駅下車、南口・北口より徒歩5分
  - 都営地下鉄三田線「板橋区役所前」駅下車A2出口より徒歩10分(徒歩80m/分)
- また、お車でお越しの方に駐車場(駐車無料)もご用意しておりますが、駐車台数に限りがあるため、あらかじめご承知おきください。



## 【整形外科】のご紹介

## ～腰部脊柱管狭窄症について～

整形外科部長 時村 文秋



日頃、連携医の先生方には多くの患者さんをご紹介いただき大変感謝しております。現在の当科での脊柱管狭窄症に対する標準的な治療についてご紹介申し上げます。

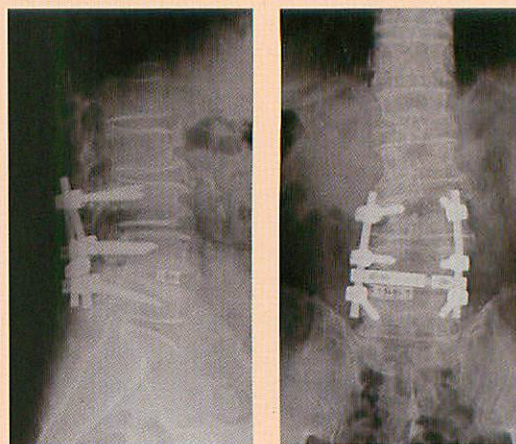
腰痛・下肢痛・間欠性跛行など腰部脊柱管狭窄症を疑う患者さんに対しては臨床所見・X線検査に加えて腰椎MRI検査を施行し、診断を確定しています。MRIは原則として予約制ですが放射線科の協力ではぼ1週間以内に撮影可能であり、緊急時には当日撮影も可能です。外来ではまず投薬(消炎鎮痛剤、プロスタグランジン製剤)・仙骨硬膜外ブロック・コルセットなどの保存療法を行います。通院治療で症状の

コントロールが得られない場合は、2週間の入院点滴投与・透視下の腰椎神経根ブロックなどを行います。それでも症状の改善が得られない場合は手術を行っています。手術は圧迫されている神経の除圧のみを行う椎弓開窓術・椎弓切除術、腰椎の不安定性を伴う場合には後側方固定術・椎体間固定術などの固定術を症例に応じて行っています。

著しい腰痛・下肢痛・間欠性跛行など腰部脊柱管狭窄症を疑う患者さんがいらっしゃいましたら是非ご紹介下さい。

当科の外来も予約制ですが、一般の初診枠以外に連携医の先生用に連携枠を設けてありますのでご利用下さい。

最近行いました  
腰椎椎体間固定術の術後X線写真です。



## 放射線科各種検査

CT, MRI, RI, 骨密度(一般撮影)

## のご案内

地域の医療機関の先生方からも直接に依頼を受付けております。原則は予約制ですが、緊急の場合は当日でもお受けいたします。

☎03-3964-1141 <代表>

それぞれ希望する検査ごとに下記内線、担当者へご依頼ください。

- CT(2244) ●MRI(2220)
- RI(2241) ●骨密度(一般撮影)(2247)

原則として、検査終了後1時間以内に検査レポートを作成し、フィルムとともに持ち帰りいただけます。

すぐにレポートが作成できない場合は、後日郵送いたします。

### 電話受付時にお聞きすること

- ①医療機関名、電話番号、先生のお名前
- ②患者様氏名、生年月日、自宅の電話番号
- ③初診か再診か(再診の場合、当院のID)
- ④検査部位  
(CT, MRIの場合、造影の有無)

### 患者様にお持ちいただく物

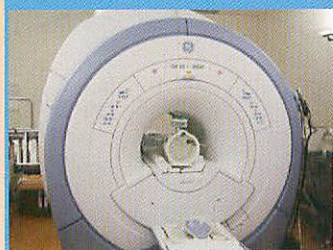
- ①健康保険証
- ②後期高齢者医療被保険者証、難病等公費負担などの医療証
- ③再診の場合は当院の診察券
- ④患者情報提供書(紹介状)
- ⑤造影CT/造影MRIの場合、造影剤使用の承諾書

(64列) CT



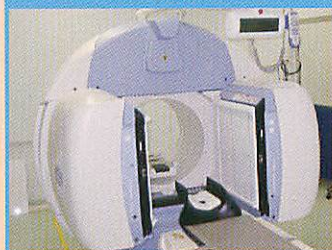
21年10月更新

(1.5T) MRI



21年2月更新

RI



骨密度

