

地域連携NEWS



地方独立行政法人

東京都健康長寿医療センター

TOKYO METROPOLITAN GERIATRIC HOSPITAL AND INSTITUTE OF GERONTOLOGY

医療サービス推進課医療連携室
Vol.71 2017年11月発行

〒173-0015

東京都板橋区栄町35番2号

TEL03(3964)1141(代表)

FAX03(3964)1392(連携室)

外科のご紹介 食道癌に対する胸腔鏡補助下手術 (VATS-E)



外科部長
金澤 伸郎



外科医長
吉田 孝司

外科は当センターの重点医療である「高齢者がん医療」はもとより、鼠径・大腿ヘルニアや胆嚢結石、胆嚢炎といった高齢者に頻度の高い良性疾患の治療を行っております。特に低侵襲で負担の少ない治療法に取り組んでいます。

【食道癌に対する胸腔鏡補助下手術】

これまで当センター外科では食道癌手術における胸腔内手術は開胸手術で行っていましたが2016年より低侵襲手術として胸腔鏡補助下手術 (VATS-E: Video-assisted thoracoscopic esophagectomy) を導入しました。VATS-Eは5～12mmの皮切を3または4か所と5cmの小開胸で行います。通常の開胸手術よりも小さい創で手術が可能ですので術後回復が早く、術後疼痛や創感染が少ない、また呼吸機能が保たれるため肺合併症が少ない、などのメリットがあります。


私どもは地域の先生方とともに、患者さまにとって「優しい医療」として根治性のある低侵襲手術に積極的に取り組んでまいります。

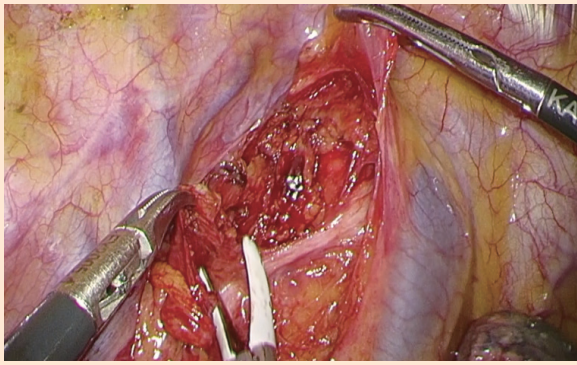
今後とも当センター外科を宜しく願っています。

〈裏面へつづく〉

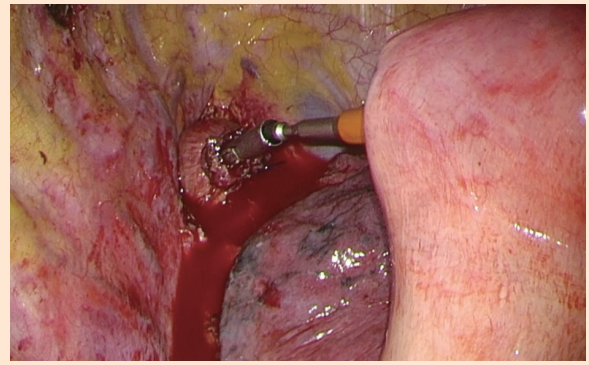


ポート挿入と小開胸創

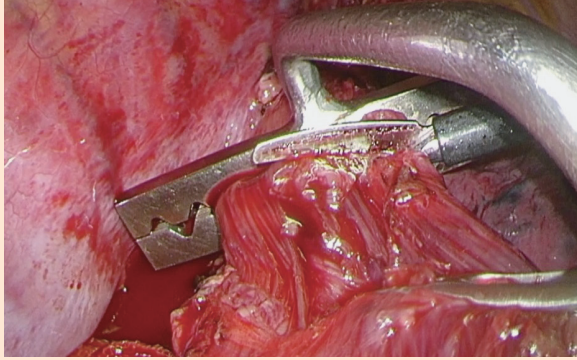
予約専用電話	検査予約	医療連携室	<ul style="list-style-type: none"> ●東武東上線 「大山」 駅下車南口・北口より徒歩4分 ●都営地下鉄三田線 「板橋区役所前」 駅下車A3出口より徒歩11分 
外来受診予約専用番号 03(3964)4890 対応時間 月～金 9:00～17:00 当センターは紹介予約制です。ご紹介の際は、紹介状とご予約をお願いいたします。	代表電話番号 03(3964)1141 対応時間 月～金 9:00～17:00 ◎CT、MRI、骨密度(内線2171) ◎RI(SPECT、PET検査)(内線2154) 検査科にてスムーズな予約対応を行っております。	医療連携についての問い合わせ 03(3579)6963 医療連携室FAX番号 03(3964)1392 ホームページ： http://www.tmg Hig.jp/ (過去の地域連携NEWS、講演会のご案内、医療連携室のご案内はホームページでご覧いただけます。)	



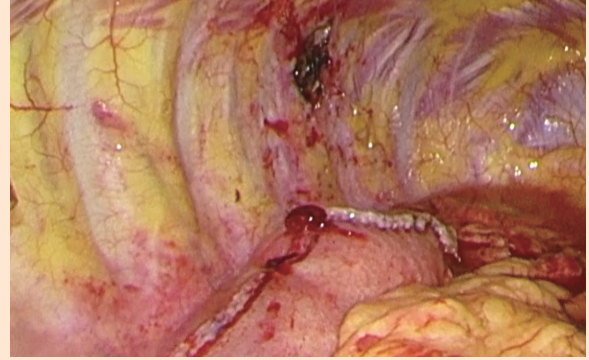
縦隔郭清



食道と胃管の吻合



胸腔内で食道を切離



吻合完了

連携医療機関のご紹介 医療法人社団秀光会 黒川内科医院



院長

黒川 秀彦

当院は東武練馬駅南口から徒歩3分の練馬区と板橋区の境界部分にあります。平成9年、生まれ育った練馬区北町に新規開業し、平成18年からは法人化して現在に至っております。診療対象は、それまでの20年に亘る病院勤務時代の経験及び専門医資格を生かして、内科一般、特に糖尿病及び内分泌代謝疾患です。しかし、地域のかかりつけ医としての仕事にも積極的に取り組んでいます。具体的には専門外の一般診療の他に練馬区・板橋区の健診、予防接種事業や介護保険主治医意見書の作成などです。又、東京都かかりつけ医認知症研修も受講しました。

医院のスタッフは私の他に非常勤医師（日本循環器学会専門医）がおり、土曜日午前には心臓超音波検査を担当しています。看護師は常勤3名、非常勤4名がおり血糖自己測定やインスリン自己注射指導を担当しています。又、血糖とHbA1c測定（耳朶採血）は専用の測定装置により当日に結果を説明します。他に非常勤の管理栄養士と事務の常勤3名、非常勤3名がおり総勢16名です。

開業して今年で20年が経ちました。日々の診療で最も大事な事は患者様との信頼関係を築いていくことだと思います。その為には診療のレベルを向上していく事と他の医療機関との連携が重要だと思います。幸いこの地域には東京都健康長寿医療センターを始め、豊島病院や日大板橋病院などがあり、紹介内容により、患者様のご要望もお聞きしながら紹介させて頂いております。今後ともより良い連携と御指導、御鞭撻の程をお願い申し上げます。

医療法人社団秀光会 〒179-0081 東京都練馬区北町2-41-21
黒川内科医院 TEL: 03-5920-5557
 FAX: 03-5920-5558

診療科：内科・小児科・糖尿病・内分泌代謝内科
 休診日：水曜日午後・木曜日・土曜日午後・日曜日・祝祭日
 診療時間：

	月	火	水	木	金	土	日
9:00 ~ 12:30	○	○	○		○	○	
15:00 ~ 18:30	○	○			○		

【アクセス】 東武東上線 東武練馬駅 南口より徒歩2分

